

## Teknisk Data for AMTech 100

### Strømforbrug pr. år.

1,2 Watt = 10,5 kWh om året. (svarer til kr. 22,- pr. år ved en pris på kr. 2,11 pr. kWh)

### Montering.

AMTech 100 er meget let at installere – helt uden brug af værktøj og kan monteres på alle rørtyper. (Cu, PEX, stål osv.)

Maskinen monteres direkte på koldtandsrøret lige efter vandmåler, er der ikke plads se andre muligheder i brugsanvisningen.

Maskinen kræver 180mm (18cm) frit glat rør, max. rørdiameter 28mm udvendig rørmål.

Mål (L: 129mm, B: 42mm, H: 53mm).

### EL

AMTech 100 tilsluttes en almindelig stikkontakt.

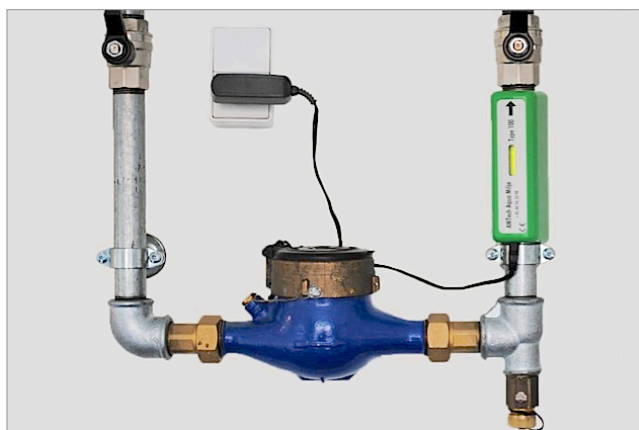
Input: 230 Volt AC / 50 Hz / 90 mA / 20,7VA.

Output: 6 Volt / 550mA / 3,3VA.

IP40 (ikke vandtæt).

### Godkendelse.

AMTech 100<sup>®</sup> er CE-godkendt og kræver ikke VA-godkendelse.



## Monteringsvejledning for Kalkknuser 100

### Montering af AMTech100<sup>®</sup>

#### Æsken indeholder:

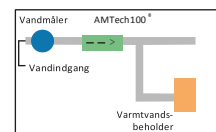
Signalboks med ultralydsteknologi.  
6 volts omformer.  
1 stk. monteringsbeslag.

### Hvor placeres AMTech100<sup>®</sup> ?

#### Montering af vandmåler

På koldtandsrøret med indgående vand lige efter vandmåleren. Pilen på signalboksen skal vende i samme retning som pilen på vandmåleren.

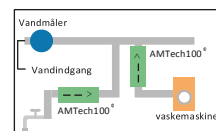
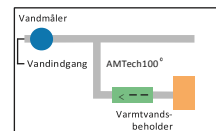
NB! Signalerne kan ikke passere vandmåleren. Derfor skal signalboksen sidde efter at vandet har passeret måleren.



#### Montering under varmtvandsbeholder

Signalboksen kan også placeres modsat vandmåleren - sidst på den kolde streng (koldtandsrøret). Eksempelvis før hane mod terrasse. Pil modsat vandretning.

Kan også placeres foran vaskemaskine; pil modsat vandretning. (NB! Det er normalt kun nødvendigt med én AMTech100<sup>®</sup> pr. husstand).



Ved alle ovenstående placeringer forplanter signalerne sig automatisk til alle rør i huset.

### Sådan monteres AMTech100<sup>®</sup>

Tag monteringsbeslaget ud af AMTech100<sup>®</sup>.

Sæt ledningen til signalboksen og sæt omformeren i stikkontakten. Tænd ikke for den endnu. Se "Før og efter montering".

Placer AMTech100<sup>®</sup> i korrekt position på vandrøret. Pres monteringsbeslaget på plads, så signalboksen sidder fast på røret.

Tænd på stikkontakten. Når signalboksen er tændt, vil en indikator bølge frem og tilbage som tegn på, at AMTech100<sup>®</sup> fungerer korrekt.